



Projektsteckbriefe für Referenzprojekte im In – und Ausland

GU-Projekte

August 2022 | Berlin

Bahnbau Gruppe

Serviceeinheit GU-Projekte Inland (I.BVG 1)

Leistungsportfolio, Projektreferenzen



Steckbrief Knoten Halle

Auftraggeber: DB Netz AG

Auftragnehmer: DB Bahnbau Gruppe GmbH

Zeitraum: 2018 – 2022

Leistungen:

- Gleisbau
- Kabeltiefbau
- Lärmschutzwände
- TK - Anlagen
- EEA - Anlagen



Serviceeinheit GU-Projekte Inland (I.BVG 1)

Leistungsportfolio, Projektreferenzen



Steckbrief Niesky-Lohsa

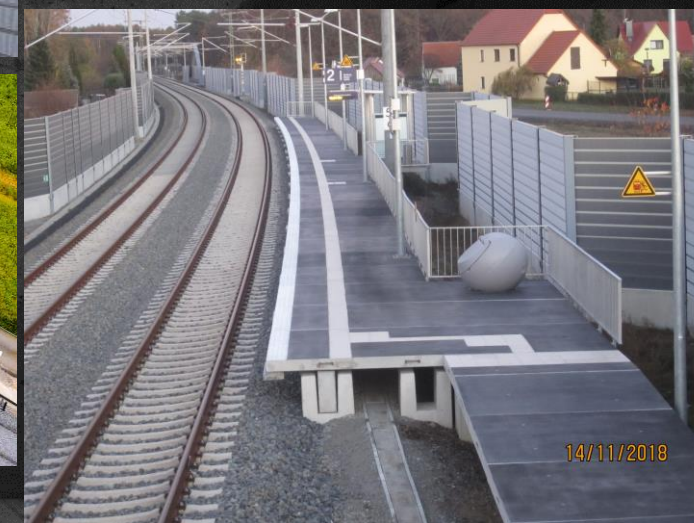
Auftraggeber: DB Netz AG

Auftragnehmer: DB Bahnbau Gruppe GmbH
und Hentschke Bau GmbH

Zeitraum: 2015 – 2022

Leistungen:

- EEA
- TK
- 70 km Oberleitung
- 68 km Oberbau inkl. 6 Weichen
- 34 km Kabeltrogsystem
- 34 Durchlässe
- 21 Bahnübergänge
- 11 km Lärmschutzwände
- 5 Haltepunkte
- Tiefbau auf 34 km Strecke inkl. Dammbauwerke und KBE



Serviceeinheit GU-Projekte Inland (I.BVG 1)

Leistungsportfolio, Projektreferenzen



Steckbrief Nordkreuz Karow

Auftraggeber: DB Netz AG

Auftragnehmer: DB Bahnbau Gruppe GmbH
und Implenia GmbH

Zeitraum: 2017 – 2022

Leistungen:

- Oberbau
- Oberleitung
- Lärmschutzwände
- Leit- und Sicherungstechnik
- Telekommunikation
- Elektroenergieanlagen und Kabeltiefbauarbeiten



Serviceeinheit GU-Projekte Inland (I.BVG 1)

Leistungsportfolio, Projektreferenzen



Steckbrief Forchheim

Auftraggeber: DB Netz AG

Auftragnehmer: DB Bahnbau Gruppe GmbH und Markgraf GmbH & Co. KG

Zeitraum: 2021 – 2024

Leistungen:

- Gleisbau
- Signalausleger
- LST, TK, 50 Hz
- Tiefbau mit Kabeltiefbau
- Haltepunkte
- Ingenieurbau



Serviceeinheit GU-Projekte Inland (I.BVG 1)

Leistungsportfolio, Projektreferenzen



Steckbrief SFS 1733 Göttingen-Kassel

Auftraggeber: DB Netz AG

Auftragnehmer: DB Bahnbau Gruppe GmbH
und Spitzke

Zeitraum: 2021– 2021

Leistungen:

- Gleisumbau
- Weichenumbau
- Lärmschutzwände
- Schienenerneuerung
- Leit – und Sicherungstechnik
- Telekommunikation
- Elektroenergieanlagen



Serviceeinheit GU-Projekte Inland (I.BVG 1)

Leistungsportfolio, Projektreferenzen



Steckbrief Los B S21 (ATAQ)

Auftraggeber: DB Netz AG

Auftragnehmer: DB Bahnbau Gruppe GmbH, Rhomberg und Züblin AG

Zeitraum: 2020– 2024

Leistungen:

- 3900 m in 8 Bahnhofsgleisen
- 48 befahrbare Weichen Feste Fahrbahn mit schwerem Masse-Feder-System gebaut
- 92 km Verlegung von Kabel
- Errichtung von Tunnelnotrufsystem und Tunnelsicherheitsbeleuchtung
- 5850m Montierung beleuchteter Handlauf
- Ausstattung Technikräume



Serviceeinheit GU-Projekte Inland (I.BVG 1)

Leistungsportfolio, Projektreferenzen



Steckbrief Los D S21 (AFIL)

Auftraggeber: DB Netz AG

Auftragnehmer: DB Bahnbau Gruppe GmbH, Rhomberg GmbH
und Züblin AG

Zeitraum: 2020 – 2025

Leistungen:

- schwere und leichte Massenfeder Systeme
- Feste Fahrbahn
- Oberbau
- Oberleitung
- Elektroenergieanlagen
- Telekommunikationsanlagen
- Kabelverlegung und Kabeltiefbau



Serviceeinheit GU-Projekte Inland (I.BVG 1) Leistungsportfolio, Projektreferenzen



Steckbrief LSW Deutzen

Auftraggeber: DB Netz AG

Auftragnehmer: DB Bahnbau Gruppe GmbH

Zeitraum: 2021 – 2022

Leistungen:

- Lärmschutzwände



Bahnbau Gruppe

Serviceeinheit GU-Projekte Inland (I.BVG 1)

Leistungsportfolio, Projektreferenzen



Steckbrief Standortkonzept Königsborn - StO-K

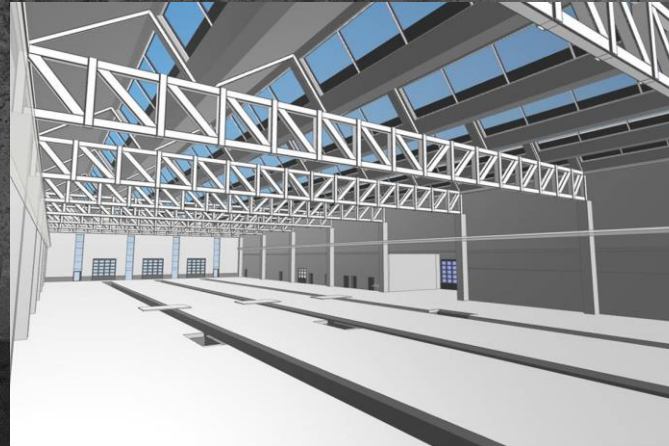
Auftraggeber: DB Bahnbau Gruppe GmbH

Auftragnehmer: intern BBG / GU-Projekte

Zeitraum: 2019 – 2026

Leistungen:

- Projektmanagement / Bauleitung
- Planungsleistungen Lph 1-9
- Hochbau Gebäude
- Technische Gebäudeausstattung
- Gebäudeausrüstungen
- Gleisanlagen
- Verkehrsanlagen
- Elektro



Serviceeinheit GU-Projekte Inland (I.BVG 1)

Leistungsportfolio, Projektreferenzen



Steckbrief Angermünde-Passow

Auftraggeber: DB Netz AG

Auftragnehmer: DB Bahnbau Gruppe GmbH und Königsbau GmbH

Zeitraum: 2021 – 2025

Leistungen:

- Telekommunikation
- Kabeltiefbau
- Tiefbau
- Oberleitungsanlagen
- KIB
- Leit – und Sicherungstechnik



Serviceeinheit GU-Projekte Ausland (I.BVG 2)

Leistungsportfolio, Projektreferenzen



Steckbrief Dugo Selo, Kroatien

Auftraggeber: Hrvatske željeznice (HŽ)

Auftragnehmer: DB Bahnbau Gruppe GmbH

Zeitraum: 2015 – 2018

Leistungen:

- Maschinengestellung inkl. Besatzungen
- Umbaustopfung
- Weicheneinbau
- Schwellenverlegung 8.000 m Gleis
- Schweißarbeiten



Serviceeinheit GU-Projekte Ausland (I.BVG 2)

Leistungsportfolio, Projektreferenzen



Steckbrief Mesilot, Israel

Auftraggeber: Netivai Israel

Auftragnehmer: DB Bahnbau Gruppe GmbH

Zeitraum: 2014 – 2018

Leistungen:

141.681m Gleisneubau

12.869 m FF Neubau im Tunnel

- 49 Stk. Weichen erneuert
- Stopfarbeiten
- Schweißen
- Spannungsausgleich





Bahnbau Gruppe



Wir bauen die starke Schiene.